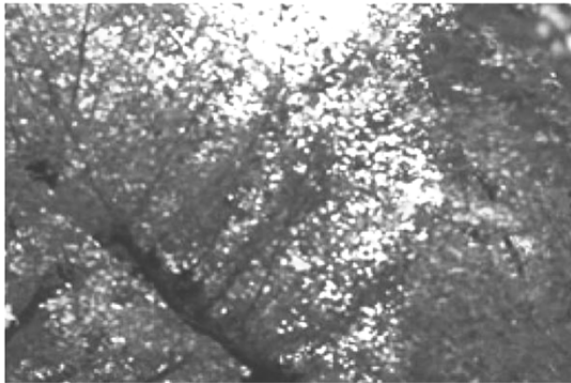




2013



UNGL 活動実績



作成元：西日本学生リーダーズ・スクール（UNGL）事務局
ungl@stu.ehime-u.ac.jp 089-927-8922

事業概要

● 大学間連携共同教育推進事業とは

国公立の設置形態を超え、地域や分野に応じて大学間が相互に連携し、社会の要請に応える共同の教育・質保証システムの構築を行う取組の中から、達成目標が明確で高い成果が見込まれる取組を選定し、重点的な財政支援を行うことにより、教育の質の保証と向上、強みを活かした機能別分化を推進することを目的として、平成 24 年度から文部科学省が開始した事業です。

● 取組名称

西日本から世界に翔たく異文化交流型リーダーシップ・プログラム（英語名称：University Network for Global Leadership Development in West Japan）

● 連携の種類

地域連携

● 事業期間

平成 24 年度～平成 28 年度（5 年間）

● 連携校

愛媛大学（代表校）・山口大学・香川大学・佐賀大学・京都外国語大学・京都文教大学・広島経済大学・松山大学・九州国際大学・京都外国語短期大学

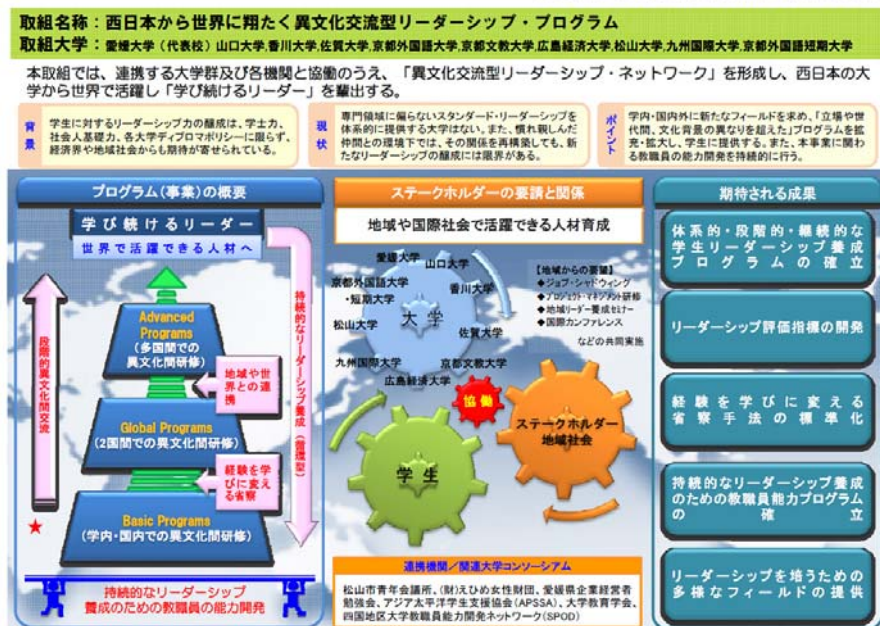
● 協力校※

熊本学園大学・京都光華女子大学・京都光華女子大学短期大学部・愛知みずほ大学・愛知みずほ大学短期大学部・追手門学院大学

● 連携機関

松山市青年会議所・財団法人えひめ女性財団・愛媛県企業経営者勉強会（理解ラボ）・アジア太平洋学生支援協会（APSSA）・大学教育学会

平成24年度「大学間連携共同教育推進事業」選定取組



※連携校協働会議において連携することが望ましいと判断した大学等について、文部科学省の承認を得るまでの期間「協力校」としている。

平成 25 年度の取組とその参加者数

レベル	日程	プログラム名	担当大学	学生		学生スタッフ		教職員		その他		総数
				連携校	連携校外	連携校	連携校外	連携校	連携校外	一般	学生	
Basic Programs (国内)	H25 年 6 月 22 日	大人としゃべり場	九州国際 大学	21	0	0	0	6	0	169	197	393
	H25 年 6 月 22 日	ファシリテーション道場	九州国際 大学	19	8	0	0	5	0	4	0	36
	H25 年 6 月 22 日 ～8 月 3 日	まつやま「キズナ」プロジェクト ～大切な人へ～	愛媛大学 松山大学	7	0	0	0	2	0	0	0	9
	H25 年 7 月 10 日	会議ファシリテーション入門セミナー	松山大学	26	0	0	0	11	0	0	0	37
	H25 年 8 月 6 日 ～8 月 7 日	香川大学リーダーシップ養成研修	香川大学	9	0	0	0	4	0	0	0	13
	H25 年 8 月 7 日 ～8 月 9 日	FM 高松 学生レポーターチャレンジ プログラム	香川大学	5	0	0	0	4	0	0	0	9
	H25 年 8 月 ～H26 年 2 月 (全 12 回)	英語で学ぶ異文化リテラシー養成講座	松山大学	114	15	0	0	12	0	0	0	141
	H25 年 8 月 20 日 ～8 月 22 日	「小学生スポーツ体験ウィーク」で学ぶ コーチングと危機管理	京都外国 語大学	9	0	0	0	9	0	0	0	18
	H25 年 9 月 9 日 ～9 月 11 日	学生リーダーズ・サマースクール (開催地:愛媛県中島)	愛媛大学	42	15	14	0	14	3	0	0	88
	H25 年 9 月 28 日	瀬戸内国際芸術祭 香川大学プロジェクト 「粟島国際交流プロジェクト」	香川大学	8	0	0	0	4	0	0	0	12
H25 年 12 月 7 日 ～12 月 8 日	学生 FD の WA!!!! 「プロジェクト・アドベンチャー」 (開催地:大阪)	追手門学 院大学 京都文教 大学	31	34	0	0	6	3	0	0	95	

レベル	日程	プログラム名	担当大学	学生		学生スタッフ		教職員		その他		総数
				連携校	連携校外	連携校	連携校外	連携校	連携校外	一般	学生	
Basic Programs (国内)	H25 年 12 月 7 日 ～12 月 8 日	一学一山運動フォーラム 2013 ～つながりが森を守る力になる～	広島経済 大学	12	19	0	0	6	3	0	0	40
	H25 年 10 月 ～H26 年 1 月 (全 5 回)	グローバル・リーダーシップ・セミナー	京都外国 語大学	192	14	0	0	28	8	1	0	243
	H26 年 2 月 8 日 ～2 月 9 日	ソーシャルアントレプレナー実践学入門 プログラム	山口大学	16	4	0	0	5	0	0	0	25
	H26 年 2 月 11 日 ～2 月 12 日	コミュニケーション力向上ワークショップ	香川大学	4	0	0	0	14	0	0	0	18
	H26 年 2 月 11 日 ～2 月 13 日	災害対策型 サバイバル・キャンプ KITAKYUSHU Emergency Drill (KED) (開催地:北九州)	九州国際 大学	16	0	19	0	8	0	1	0	44
	H26 年 2 月 13 日	異文化間リーダーシップ・ワークショップ (開催地:京都外国語大学)	京都外国 語大学	30	0	0	0	0	0	0	0	30
	H26 年 2 月 18 日 ～2 月 19 日	佐賀大学プロジェクト・アドベンチャー・ ワークショップ 「アドベンチャーに飛び出そう！」	佐賀大学	162	0	0	0	6	0	0	0	168
	H26 年 3 月 22 日 ～3 月 23 日	リーダーシップ研修 in 京都 ～もし世界が 100 人の村だったら～	京都外国 語大学	32	2	19	0	6	0	0	0	59
Global Programs (2 国間)	H25 年 9 月 15 日 ～9 月 21 日	第 1 回リーダーシップ・チャレンジ in サイパン (開催地:サイパン諸島の 10 小学校)	愛媛大学	51	7	4	0	11	1	1	0	75
	H26 年 2 月 23 日 ～3 月 1 日	第 2 回リーダーシップ・チャレンジ in サイパン (開催地:サイパン諸島の 10 小学校)	愛媛大学	94	31	6	1	9	4	0	0	145
	H26 年 3 月 2 日 ～3 月 19 日	ハワイ・サービスラーニング・プログラム	松山大学	14	0	0	0	2	0	0	0	16

レベル	日程	プログラム名	担当大学	学生		学生スタッフ		教職員		その他		総数
				連携校	連携校外	連携校	連携校外	連携校	連携校外	一般	学生	
Global Programs (2 国間)	H26 年 3 月 11 日 ～3 月 16 日	第 2 回リーダーシップ・チャレンジ in 韓国(開催大学:南ソウル大学)	愛媛大学	32	8	0	0	5	1	0	0	46
Advanced Programs (多国間)	H25 年 8 月 18 日 ～8 月 25 日	リーダーシップ・チャレンジ in 台湾 (開催大学:国立高雄第一科技大学)	愛媛大学	12	0	0	0	4	0	0	0	16
学生リーダーシップ・カンファレンス	H25 年 12 月 14 日	第 2 回学生リーダーズ・カンファレンス in 京都外国語大学	京都外国語大学	157	12	0	0	31	10	4	0	214
学生リーダーシップ・カンファレンス	H25 年 12 月 15 日	第 2 回学生リーダーズ・カンファレンス in 京都外国語大学ワークショップ 「五感で学びあう”グローバル”多様な文化を知ろう」	京都外国語大学	119	0	0	0	17	1	0	0	137
				1234	169	62	1	229	54	181	197	2127